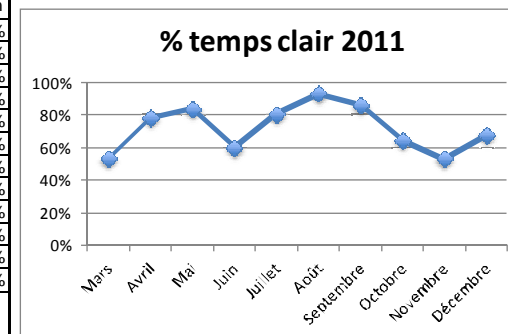


UTILISATION DU TEMPS TÉLÉSCOPE DE 1,93 M EN 2011

2011	Nuits scientifiques							Arrêts & Techniques		% temps d'observation
	4	3	2+1	0	Nuits claires (3 et 4)	Nuits couvertes (0 à 2)	Total nuits science	Nuits techniques et arrêts	Arrêts imprévus	
Janvier	11	5	4	9	16	13	29	1	1	55%
Février	9	9	2	1	18	3	21	7	0	86%
Mars	10	6	6	8	16	14	30	0	1	53%
Avril	17	5	3	3	22	6	28	0	2	79%
Mai	23	3	1	4	26	5	31	0	0	84%
Juin	12	0	3	5	12	8	20	10	0	60%
Juillet	24	1	4	2	25	6	31	0	0	81%
Août	26	2	2	0	28	2	30	0	1	93%
Septembre	24	1	1	3	25	4	29	0	1	86%
Octobre	14	6	7	4	20	11	31	0	0	65%
Novembre	14	2	6	8	16	14	30	0	0	53%
Décembre	18	1	4	5	19	9	28	3	0	68%
TOTAL	202	41	43	52	243	95	338	21	6	
%	60%	12%	13%	15%	72%	28%	93%	6%	2%	



Classe	Description
0	Ciel complètement couvert
1	Ciel couvert plus des deux tiers de la nuit
2	Ciel couvert plus de la moitié de la nuit
3	Ciel clair avec passages intermittents de nuages
4	Ciel clair sans nuages

