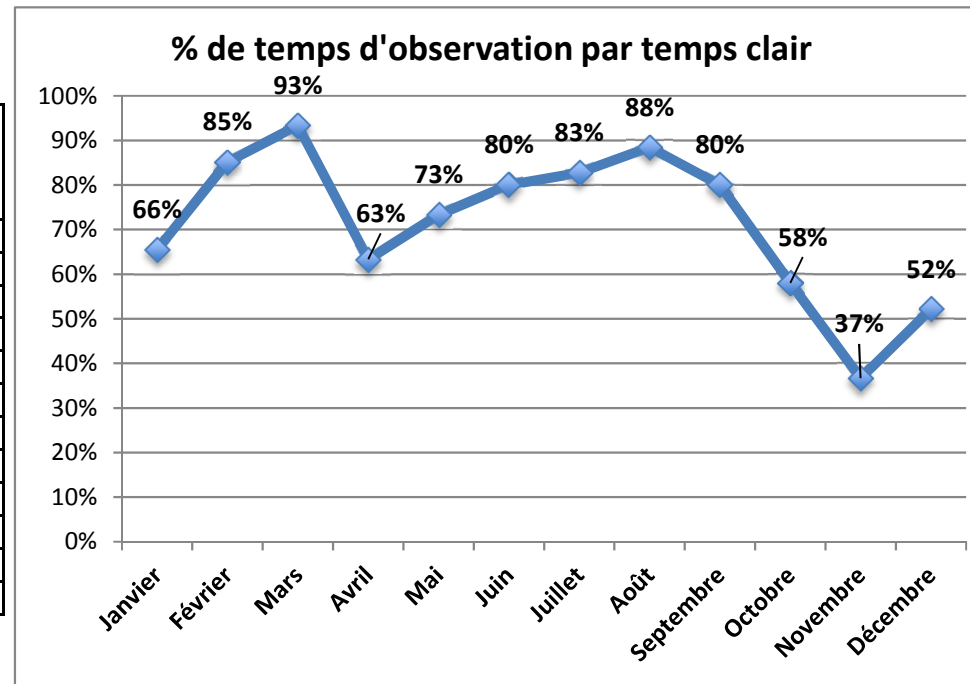


UTILISATION DU TEMPS TÉLÉSCOPE DE 1,93 M EN 2019

2019 Nuit Scientifiques

Mois	Nuits claires (classe 3 et 4)	Nuits couvertes (classe 0 à 2)	Total nuits science	Nuits techniques et arrêts prévus	Incidents techniques	Données indisponibles	Total	% temps d'observation par temps clair
Janvier	19	10	29	2			31	66%
Février	23	4	27	1			28	85%
Mars	28	2	30			1	31	93%
Avril	19	11	30				30	63%
Mai	22	8	30		1		31	73%
Juin	24	6	30	0			30	80%
Juillet	24	5	29	2			31	83%
Août	23	3	26	5			31	88%
Septembre	24	6	30	0			30	80%
Octobre	18	13	31	0			31	58%
Novembre	11	19	30	0			30	37%
Décembre	12	11	23	8			31	52%
TOTAL	247	98	345	18	1	1	365	
%	68%	27%	95%	5%	0%	0%	100%	



Classe	Description	
0	Ciel complètement couvert	Nuits couvertes
1	Ciel couvert plus des deux tiers de la nuit	
2	Ciel couvert plus de la moitié de la nuit	
3	Ciel clair avec passages intermittents de nuages	Nuits claires
4	Ciel clair sans nuages	

