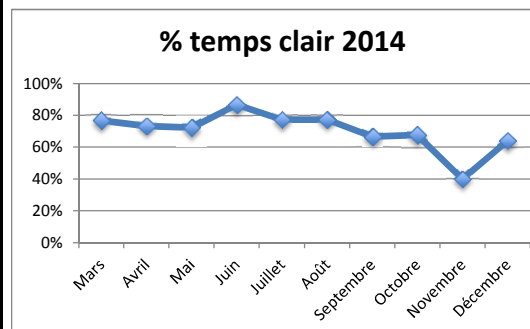


UTILISATION DU TEMPS TÉLÉSCOPE DE 1,93 M EN 2014

2014	Nuits scientifiques							Arrêts & Techniques		Total	% temps d'observation
	4	3	2+1	0	Nuits claires (3 et 4)	Nuits couvertes (0 à 2)	Total nuits science	Nuits techniques et arrêts	Arrêts imprévus		
Janvier	9	2	9	10	11	19	30	1	0	31	37%
Février	10	2	9	7	12	16	28	0	0	28	43%
Mars	18	5	5	2	23	7	30	1	0	31	77%
Avril	20	2	2	6	22	8	30	0	0	30	73%
Mai	19	2	6	2	21	8	29	2	0	31	72%
Juin	24	2	2	2	26	4	30	0	0	30	87%
Juillet	21	3	5	2	24	7	31	0	0	31	77%
Août	21	3	4	3	24	7	31	0	0	31	77%
Septembre	16	2	5	4	18	9	27	3	0	30	67%
Octobre	20	1	4	6	21	10	31	0	0	31	68%
Novembre	10	2	5	13	12	18	30	0	0	30	40%
Décembre	14	2	4	5	16	9	25	5	1	31	64%
TOTAL	202	28	60	62	230	122	352	12	1	365	
%	57%	8%	17%	18%	65%	35%	96%	3%	0%		



Classe	Description
0	Ciel complètement couvert
1	Ciel couvert plus des deux tiers de la nuit
2	Ciel couvert plus de la moitié de la nuit
3	Ciel clair avec passages intermittents de nuages
4	Ciel clair sans nuages

