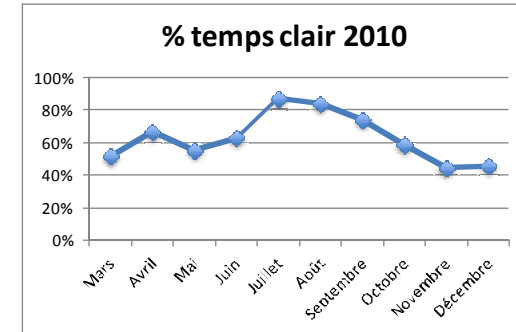


2010	Nuits scientifiques					Arrêts & Techniques					
	Mois	4	3	2+1	0	Nuits claires (3 et 4)	Nuits couvertes (0 à 2)	Total nuits science	Nuits techniques et arrêts	Arrêts imprévus	% temps clair
Janvier	0	0	0	0	0	0	0	0	31	0	0%
Février	1	2	0	2	3	2	5	23	0	0	0%
Mars	9	7	7	8	16	15	31	0	0	0	52%
Avril	6	14	4	6	20	10	30	0	0	0	67%
Mai	8	8	7	6	16	13	29	1	1	1	55%
Juin	6	6	2	5	12	7	19	8	3	3	63%
Juillet	14	13	3	1	27	4	31	0	0	0	87%
Août	11	15	3	2	26	5	31	0	0	0	84%
Septembre	15	5	4	3	20	7	27	0	3	3	74%
Octobre	9	8	9	3	17	12	29	0	2	2	59%
Novembre	8	4	5	10	12	15	27	2	1	1	44%
Décembre	8	3	5	8	11	13	24	6	1	1	46%
<b>TOTAL</b>	<b>95</b>	<b>85</b>	<b>49</b>	<b>54</b>	<b>180</b>	<b>103</b>	<b>283</b>	<b>71</b>	<b>11</b>		
<b>%</b>	<b>34%</b>	<b>30%</b>	<b>17%</b>	<b>19%</b>	<b>64%</b>	<b>36%</b>	<b>78%</b>	<b>19%</b>	<b>3%</b>		



Classe	Description
0	Ciel complètement couvert
1	Ciel couvert plus des deux tiers de la nuit
2	Ciel couvert plus de la moitié de la nuit
3	Ciel clair avec passages intermittents de nuages
4	Ciel clair sans nuages

